

# Solid Edge 2D Nesting

## Optimalizované skládání, komplexní řízení

Díky možnosti vybrat více velikostí tabulí a také tabule s nepravidelnými tvary umožňuje modul 2D Nesting zvolit neefektivnější způsob rozložení polotovarů s nejlepším možným využitím vstupního materiálu. Při špatném využití materiálu zůstávají často zbytky, které zabírají cenný prostor v dílně a často nejsou nakonec vůbec použity.

Modul Solid Edge 2D Nesting automaticky prohledá sestavu a vybere vhodné polotovary plechových součástí. Díky počtu výskytů v sestavě a multiplikátoru snadné rychle spočítat množství polotovarů potřebných k výrobě více strojů. Díky těmto funkcím a kalkulačce nákladů je výpočet nákladů na materiál jednoduchou záležitostí.

Modul Solid Edge 2D Nesting vám pomůže nalézt vhodné a efektivní rozložení rychle a snadno. Obsahuje navíc výkonný algoritmus, který soustavně hledá vylepšení a zkouší různé kombinace velikostí tabulí i orientace součástí, aby byl materiál co nejlépe využit. Uživatelé mohou určit, jak dlouho algoritmus poběží nebo jej zastavit, když je dosaženo vhodného výsledku. Díky možnosti výběru z více výsledků můžete vybrat rozložení, které nejlépe vyhovuje vašim potřebám.

## Optimalizujte dráhy řezů, ušetřete čas a snižte náklady na materiál.

### Výhody

- Úspora času a nákladů na materiál.
- Automatická rozpoznání a vkládání složitých tvarů a většího počtu tvarů
- Zlepšený pracovní postup spojením práce z různých úloh
- Skládání polotovarů na tabule různých velikostí pro lepší využití materiálu a minimalizaci zbytků
- Lepší odhady nákladů.
- Plná integrace se Solid Edge, spuštění jediným kliknutím.

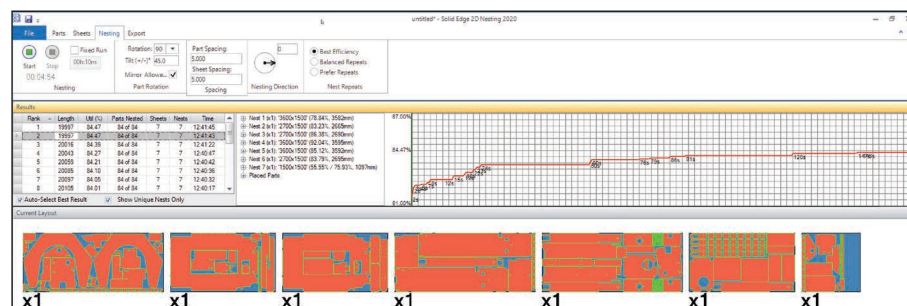
### Funkce

- Nová generace algoritmu skládání polotovarů
- Úplné a automatické řízení počtu součástí, velikostí tabulí a natočení součástí
- Neustálé vylepšování skládání, dokud uživatel optimalizaci neukončí.
- Rychlý odhad nákladů, který počítá náklady na materiál podle uživatelem zadaných hodnot

### Shrnutí

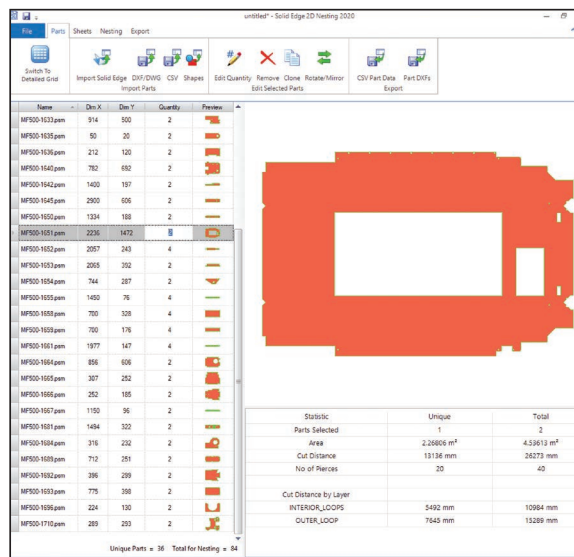
Modul Siemens Solid Edge® 2D Nesting slouží ke generování optimalizovaných rozvržení pro vyřezávání polotovarů z plechu, plastu, dřeva, tkanin či textilií. Modul 2D Nesting využívá materiál efektivněji a tím šetří čas i peníze.

Tvorba efektivního rozvržení 2D polotovarů v jedné řezné rovině se podobá postupům, které po desetiletí používají švadleny. Optimalizované skládané vzory vytvořené pomocí algoritmů nové generace zrychlují přípravu, snižují množství odpadu a minimalizují náklady.



# Solid Edge 2D Skládání

- Multiplikátor pro více výrobních cyklů během jediného procesu
- Automatické získávání rozvinů ze souborů Solid Edge
- Export dat do aplikace Solid Edge CAM Pro pro tvorbu CNC programů



V jednotném prostředí Solid Edge ušetříte čas, který byste jinak strávili převodem dat. Díky modulu 2D Nesting je tvorba optimalizovaných rozvržení snadná a rychlá.

## Integrace se Solid Edge Mechanical Design a CAM Pro

Díky úzké integraci s portfoliem produktů Solid Edge je možné modul 2D Nesting spustit ze Solid Edge jediným kliknutím. Výběr součástí k importu do procesu skládání je snadný a rychlý. Modul 2D Nesting dokáže automaticky získat rozvin a umí zpracovat soubory Solid Edge (PSM a PAR) i neutrální formáty, například DXF a DWG.

Jakmile určíte polotovary, které se mají použít, můžete snadno měnit požadavky na jejich množství a určit, se kterými polotovary by mohly být při výrobě problémy. Intuitivní rozhraní vás celým procesem provede a zobrazí interaktivně rozložení již během jeho výpočtu.

Jakmile vyberete ideální konfiguraci, můžete výsledky snadno odeslat do Solid Edge a vytvořit výkresy nebo podrobné zprávy. Rozvržení je možné odeslat do Solid Edge CAM Pro nebo je exportovat do jiného CAM systému pro zpracování CNC programu. Modul 2D Nesting dokáže výsledky sdílet jako součást nebo výkres Solid Edge (PAR a DFT) a také ve formátech DXF a DWG.

## Vyšší přidaná hodnota

Solid Edge je portfolio cenově dostupných, snadno nasaditelných a výkonných softwarových nástrojů pro vývoj výrobků nové generace. Přináší uživatelům bohaté funkce pro strojní a elektro konstrukci, simulace, přípravu výroby, tvorbu technické dokumentace, správu dat a cloudovou spolupráci.

## Minimální konfigurace systému

- Windows 10 Enterprise nebo Professional verze 1809 nebo novější (pouze 64bitová verze)
- 16 GB RAM
- 65 000 barev
- Rozlišení obrazovky: 1920 x 1080
- 8,5 GB volného místa na disku pro instalaci

Siemens Digital Industries Software  
[siemens.com/software](https://www.siemens.com/software)

Amerika +1 314 264 8499  
 Evropa +44 (0) 1276 413200  
 Asie-Pacifik +852 2230 3333